

神奈川県・箱根 明星ガ岳

大文字の山から展望のよいのびやかな尾根道をたどる

文・写真 桑子 登

日帰り
歩行時間 約3時間50分
交通費概算 12500円
(小田原小田原線新橋駅乗車)

毎年八月十六日に催される箱根の大文字焼きは、夏の風物詩になっている。その大文字のある山が明星ガ岳。古くは箱根御嶽と呼ばれ、信仰の山として崇められてきた。明星ガ岳から東南に延びる尾根には、スキヤシノタケの茂るおらかな道が続き、のどかなハイキングが楽しめる。ここで紹介するのは、この尾根道をたどって塔ノ峰に行き、大温泉地の箱根湯本に下るのんびりコースである。土産物店の並ぶ強羅駅前から箱根登山鉄道の踏切を渡って強羅坂を下る。途中で前方に大きな明星ガ岳が姿を現し、あの大文字も見られる。強羅坂を下り切ると強羅坂下で、国道一三八号線が走っている。国道を左の仙石原方面に進み、宮城野橋を渡った所で右に分

かれる道に入る。次の分岐は右にとり、県立箱根老人ホームを過ぎると左に明星ガ岳登山口への道が分かれている。道標に従ってこの道を五分ほど行けば登山口に達する。階段道をひと登りすると、急な尾根道を登るようになる。急な斜面をジグザクにきりながら高度を上げていく。本コースでもっともきつい所だ。やがて身の丈を越すようなシノタケの中を行くと、前方が明るく開け、大文字の横に出る。展望がよく、富士山や箱根の山々が一望できる。

大文字から明星ガ岳山頂へは右(東)側に折れるようにシノタケの中を登っていく。松の植林の中を通り、主稜線の道に出て右に少し行くと山頂に着く。展望は東側が少し開けて

いるだけで、周囲はシノタケなどで覆われ、休むにはあまりふさわしくない。大休止するなら、山頂から塔ノ峰方面にいったん下って少し登り返した平坦なピークまで行った方がよい。ここなら展望もよく開けて明るく、ランチタイムにぴったりである。

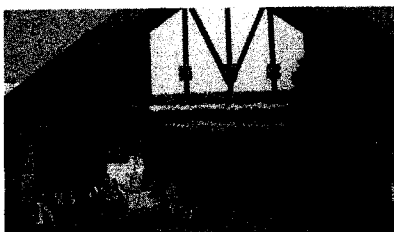
のびやかな尾根道を塔ノ峰目指してたどりはじめ。登りを交えながらも徐々に高度を下げていく。やがて右に直角に登山道が曲がる。地形図では尾根通しに直進する道もあるが、廃道になっているようだ。道標に従って右の階段状の道を下り、送電線の鉄塔脇を通ると、すぐに舗装された林道に飛び出す。林道を左(東)に進んで、塔ノ峰の登山口にいく。再び山道を登るが、すぐに穏やかな



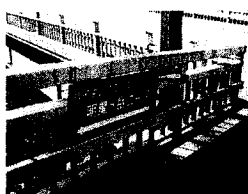
大文字では、早雲山、神山、駒ガ岳などの山並みが一望できる



明星ガ岳山頂から塔ノ峰への道のり。展望が開けた明るくのびやかな道だ



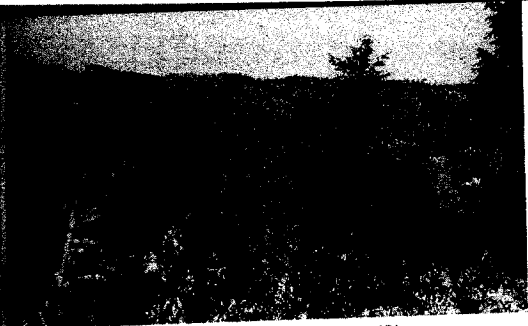
上/ウッドイナ造りの強羅駅。箱根登山鉄道からケーブルカーへの乗り換え駅となる。右/宮城野橋にある道標



り、苦もなく山頂に達する。三等三角点のある山頂だが、周囲はうっそうとした樹林が覆っている。南東に延びる尾根道が阿弥陀寺への下山路。はじめは穏やかだが、尾根を離れるとジグザグに斜面を下る。竹林に入れば阿弥陀寺の裏手で、まもなく本堂前になる。風格のある本堂は江戸中期の建立だという。阿弥陀寺の参道を下り、箱根湯本駅に向かう。参道の途中で左に分かれる男坂を下っていくと、右に箱根ベゴニア園が現れる。駅へは左に車道を道なりに行く。



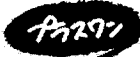
強羅坂から見る明星ガ岳。山頂直下の大文字が目をはく



塔ノ峰への道から、北方に丹沢の山並みを望む



林道から塔ノ峰への登り口にある道標



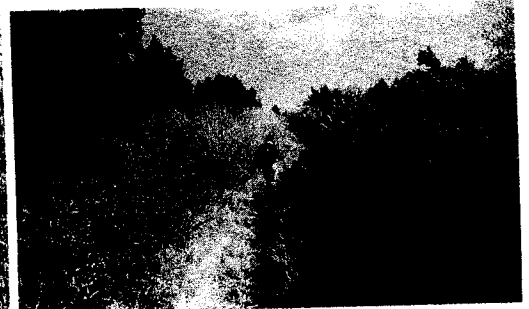
かっぱ天国の露天風呂
(写真=木和田隆)



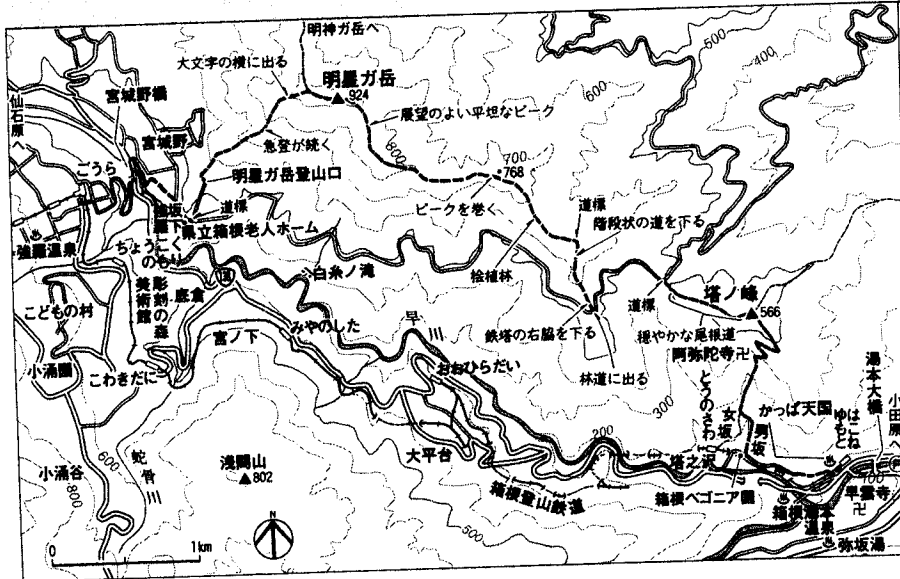
箱根湯本温泉は箱根で最大規模の温泉エリア。山行後に汗を流せる温泉施設も多く点在している。箱根湯本駅の真上にあるのが、かっぱ天国☎0460・5・6121。風呂は露天風呂のみ。大広間の休憩所を設けている。10～22時、無休、入浴料700円。弥坂湯☎0460・5・5233は湯本地区の生協が運営する温泉施設。タイル貼りの明るい浴室で、洗い場も広い。9～20時30分、木曜休み、入浴料350円。ほかに旅館から日帰り専用の温泉施設に衣替えした所も多い。和泉館、雅光園、湯蔵、清光園などで、それぞれに趣向を凝らした風呂を自慢している。問合せは、箱根町観光協会☎0460・5・5700へ。



明星ガ岳山頂。あいにく展望は開けない



明星ガ岳の山頂が目前に近づく



DATA

[コースタイム] 強羅駅(30分) 明星ガ岳登山口(45分) 大文字(10分) 明星ガ岳(1時間) 林道(30分) 塔ノ峰(25分) 阿弥陀寺(35分) 箱根湯本駅
 [交通] 入山) 箱根登山鉄道強羅駅 下山) 箱根登山鉄道箱根湯本駅
 [マイカー] 小田原厚木道路の小田原西ICから国道1号線へ。国道を3*ほど走ると箱根湯本に着く。無料駐車場は箱根湯本駅手前の湯本大橋を渡った早川の河畔側にある。箱根湯本駅から箱根登山鉄道を利用して強羅駅へ行けば、本コース通りに歩ける。
 [問合せ先] 箱根町役場☎0460・5・7111
 [2万5000分ノ1地形図] 関本・箱根
 [アドバイス] 紅葉のよい時期は10月中旬から11月中旬にかけて。阿弥陀寺からは女坂で塔之沢駅に下ってもよい。所要20分。